

# 脳ドック 脳ドックライト のご案内

認知症 MCI（軽度認知障害）や  
脳梗塞 脳出血等の  
脳血管疾患を専門的にチェックし  
早期発見につなげます



## 脳ドック

1

### こんな方に

- ・物忘れが気になり始めた方
- ・認知症が心配な方
- ・高血圧、高血糖、脂質異常、肥満や喫煙等の脳卒中の危険要因がある方

2

### 目的

近年、認知症だけでなく、認知症の前段階ともいえるMCI（軽度認知障害）に対する関心が高まっています。頭部MRI検査や認知機能検査を実施し、現在の脳の機能を解析します。また、認知症に限らず、脳梗塞、脳出血などの脳血管疾患を脳ドックによって専門的にチェックし、早期発見につなげます。

3

### 検査項目・料金

#### 脳ドック 47,300円

- ・頭部MRI 頭部MRA 内科診察 身体計測 尿検査 血液検査 心電図 眼底検査 認知機能検査 VSRAD※
- ※VSRADによる解析は50歳以上の方が対象です

長野市国民健康保険ご加入の35歳以上の方は15,000円の補助があります

#### 脳ドックライト 29,700円

脳ドックライトは、脳ドックより検査項目が少なく、所要時間も短めです。

- ・頭部MRI 頭部MRA 内科診察 尿検査 血液検査 眼底検査 認知機能検査 VSRAD※

※VSRADは50歳以上の方が対象です

#### シンプル脳ドック 22,000円

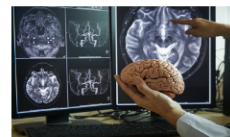
- ・頭部MRI 頭部MRA 内科診察 身体計測 心電図 VSRAD※
- ※VSRADによる解析は50歳以上の方が対象です

### 検査後の流れ

認知症について精密検査が必要な方は、ご希望に応じて当院の認知症疾患医療センターにおつなぎいたします

また、ご希望の方へ医師からの詳しい結果説明をいたします  
検査当日に説明日時のご予約をお取りいたします

### 検査時の 注意事項



- ・手術等で体内に金属類や機器類が埋め込まれている方は、MRI検査が可能な材質かどうかを手術を実施したかかりつけ医、医療機関にご確認をお願いいたします。
- ・妊娠中または妊娠の可能性がある方、閉所恐怖症の方、刺青やアートメイクがある方は検査ができない可能性があります。
- ・検査室には、時計や携帯電話、入歯、補聴器、シップ、カイロなどの金属は持ち込みません。

問診の結果、ご希望に添えないことがございます。

※VSRAD MRI画像をVSRADというソフトで解析して、脳の萎縮度を測定します。これを健康な人の脳の萎縮度と比較することで、アルツハイマー型認知症の早期発見を支援します。

公益財団法人倉石地域振興財団

栗田病院

お問い合わせはこちら

〒380-0921

長野県長野市栗田695

時間：8：30～17：00

URL：https://www.kuritahp.or.jp



お電話でのご予約は フリーダイヤル

0120-315-695